

MPL

Mécanique Pays de Loire



Présentation Générale MPL
Version 1 - 2016

S.A.R.L. Mécanique Pays de Loire
1 rue des Pédras - BP8
44117 Saint-André des Eaux - France
Tél : +33(0) 240 915 858 - Fax : +33(0) 240 915 184
contact@mpl-sa.com - www.mecanique-des-pays-de-loire.webnode.fr

Vous satisfaire, notre priorité



Nos Atouts

Un rapport qualité / coût apprécié : Nous mettons notre savoir-faire et notre réactivité à votre service afin de répondre à vos exigences en termes de qualité, délais et coûts.

Livrer un produit conforme à vos attentes

- Délais respectés : taux de performance de livraison proche de 100%
- Flexibilité, réactivité et rapport qualité / coût
- Note de 95% par l'audition de nos clients

Nos Moyens / Nos Outils

- Des logiciels de programmation à la pointe
- Un parc machines performant
- Des moyens de contrôle précis
- des partenaires en traitement thermique, contrôle tridimensionnel nous permettent de vous fournir des solutions en prestations complètes

Qualité de service

- Certification ISO 9001
- Une équipe professionnelle, mobilisée, et confirmée
- L'amélioration continue dans l'action
- Personnalisation, écoute et suivi
- Une prise en charge de la programmation au contrôle

Des secteurs d'activités diversifiés et très exigeants dans lesquels notre savoir-faire est reconnu

- Pétrole
- Aéronautique
- Energie
- Agroalimentaire

Nos Moyens de Production

Machines à commande numérique : Fraisage 5 axes



■ 3 centres d'usinage Forest Line Flexiax 510 5 Axes

Capacités :
X 2000, Y 1600, Z 1800
X 2000, Y 1250, Z 1800
X 2000, Y 1600, Z 1800



■ 1 centre d'usinage Forest Line Flexiax 408 4 Axes

Capacités :
X 1200, Y 1000, Z 1000



Machines à commande numérique : Tournage



■ 1 tour vertical Berthiez LVT 160

Capacités :
Ø max usinable : 2000
Hauteur max usinable : 1600
Charge max sur plateau : 15 T

■ 1 tour vertical Berthiez LVM 125

Capacités :
Ø max usinable : 1700
Hauteur max usinable : 1140
Charge max sur plateau : 5 T

■ 1 tour vertical Berthiez TFD 125

Capacités :
Ø max usinable : 1550
Hauteur max usinable : 1000
Charge max sur plateau : 10 T

■ 1 tour vertical You Ji VTL 1600 ATC

Capacités :
Ø max usinable : 2000
Hauteur max usinable : 1200
Charge max sur plateau : 8 T



Usinage de pièces de moyennes et grandes dimensions jusqu'à 2m

Nos Moyens de Contrôle

- Tous moyens classiques de contrôle pour petites et grandes dimensions (pied à coulisse de 2000 mm, diatest, contrôleur d'alésage, etc...)
- Banc horizontal TRIMOS : Capacité 2000 mm
- Banc d'étalonnages coupants NUMI
- Bras de mesure 3D Hexagon
- Colonne de mesure TRIMOS : Capacité 750 mm
- Possibilité de contrôle 3D en sous-traitance

Notre Parc Informatique

- Logiciel de simulation d'usinage NC SIMUL - Spring Technologie
- Station CFAO Top Solid / Top Cam V7 - Missler Software
- GPAO - Clipper
- Liaison DNC - Type COMMO-PRO 32

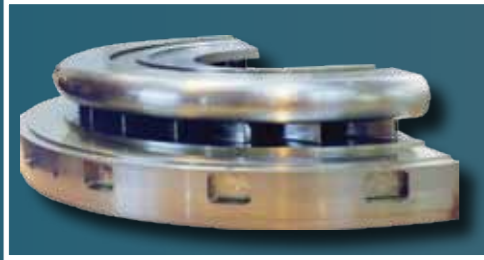
Notre Savoir-Faire

Depuis presque 30 ans, MPL est spécialisée dans l'usinage de pièces de haute technologie destinées aux marchés de l'énergie, du pétrole, de l'agroalimentaire et de l'aéronautique.

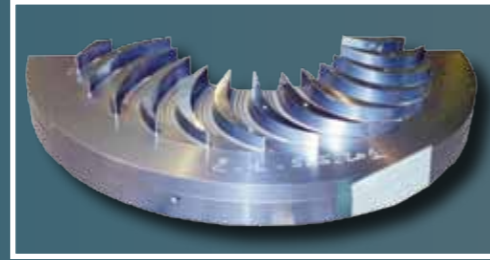
- Programmation de tournage et fraisage jusqu'à 5 axes
- Usinage de haute précision sur de l'acier, inox, titane, inconel...
- Spécialiste de la pièce unitaire et de la petite série
- Pièce de grandes et moyennes dimensions jusqu'à 2 mètres
- Etude et réalisation d'outillages
- Levage jusqu'à 5.5 tonnes
- Montage et ajustage
- Contrôle

Notre Savoir-Faire

ELEMENTS DE DIAPHRAGME



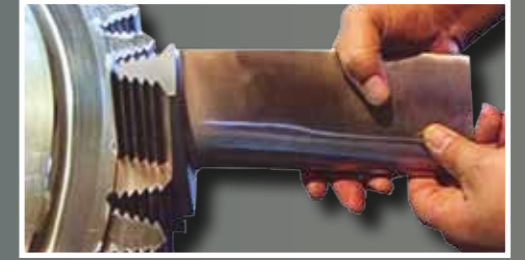
ELEMENTS DE DIAPHRAGME



ARBRE TURBINE 6B



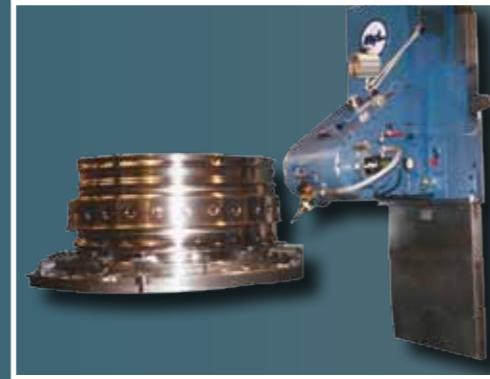
ROUE DE TURBINE AVEC ENCOCHE
PIED DE SAPIN



CARTER DE SOUFLANTE CFM56



CARTER HAUTE PRESSION
DE REACTEUR CFM86 EN HASTELLOY



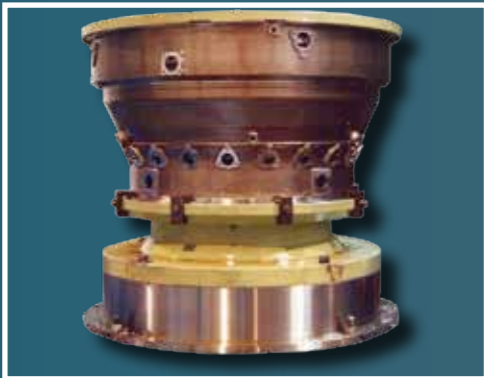
CORPS DE COMPRESSEUR
CRYOGENIQUE



FOND DE COMPRESSEUR BARREL



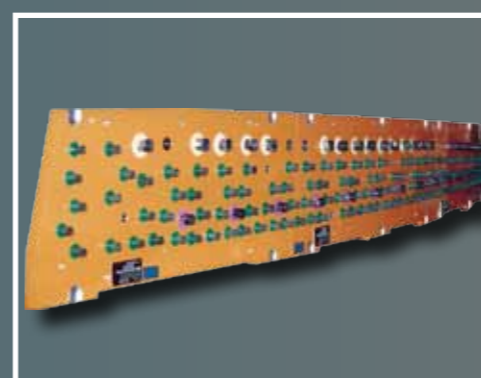
CHAMBRE COMBUSTION EN INCONEL



CARTER POUR WESTING HOUSE
EN TITANE MOULE



GRILLE DE PERCAGE



OUTILLAGE DE DETOURAGE DE
PIECES COMPOSITES



Ils nous font Confiance

Dans le domaine aéronautique et spatial

- AIRBUS
- FAMAT (filiale commune GENERAL ELECTRIC et SNECMA)
- FIGEAC AERO
- TECHSPACE AERO
- TECPHY
- S.E.P.
- DASSAULT
- HISPANO SUIZA
- SNECMA
- THOMSON CSF
- LATECOERE

Dans le domaine mécanique générale

- ALSTOM BELFORT
- DCN INDRET
- DRESSER-RAND
- FISHER CONTROLS
- F.M.C
- GE ENERGY PRODUCTS-EUROPE
- MANITOU
- MANOIR INDUSTRIE
- MASONEILAN
- SEMT PIELSTICK
- SIDEL
- THERMODYN



Basée à Saint André des Eaux (44117) France, à 15 min de Saint-Nazaire, 1h de Nantes. MPL compte 35 collaborateurs expérimentés sur un site de 10000 m².



Comment nous contacter

*Co Gérants: Laurence Dupin
laurence.dupin@mpl-sa.com*

*Jean Le Sauter
jean.le.sauter@mpl-sa.com*

Tèl : +33(0) 240 915 858

*S.A.R.L. Mécanique Pays de Loire
1 rue des Pédras - BP8
44117 Saint-André des Eaux - France
Tél : +33(0) 240 915 858 - Fax : +33(0) 240 915 184
contact@mpl-sa.com - www.mecanique-des-pays-de-loire.webnode.fr*